

## Controle de Fluxo em Linha

### Características:

**TIPO:** Destina-se a regular a vazão de ar. Pode ser unidirecional (passagem livre para um sentido) ou bidirecional (Regulado para os 2 sentidos).

**PRESSÃO MÁXIMA:** 10,5 kgf/cm<sup>2</sup> (150 psig).

**PRESSÃO DE TRABALHO:** 6 kgf/cm<sup>2</sup> (85 psig).

**TEMPERATURA:** -10°C a +50°C.

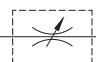
**FLUÍDO:** Ar filtrado

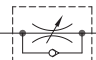
**MATERIAL:** Alumínio, Latão e Buna-N

**SISTEMA:** Regulagem manual.

**MONTAGEM:** Em linha, painel ou por furos laterais.

**SIMBOLOGIA:**


Bidirecional


Unidirecional



### Codificação:

#### VÁLVULA:

VP		BITOLA	
FLUXO		BITOLA	
<b>C</b>	<b>F</b>	Unidirecional	
<b>B</b>	<b>F</b>	Bidirecional	
		<b>1 8</b>	G 1/8"
		<b>1 4</b>	G 1/4"
		<b>3 8</b>	G 3/8"
		<b>1 2</b>	G 1/2"

#### KIT REPARO:

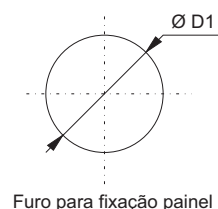
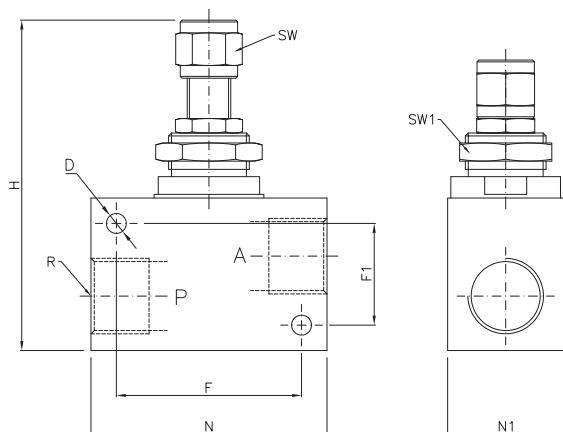
VPKR		BITOLA	
		<b>1 8</b>	G 1/8"
		<b>1 4</b>	G 1/4"
		<b>3 8</b>	G 3/8"
		<b>1 2</b>	G 1/2"

#### VAZÃO NI/h:

Bitola	P → A	A → P
G 1/8"		
G 1/4"		
G 3/8"		
G 1/2"		

a P: 7Kg/cm<sup>2</sup> - Δp: 1Kg/cm<sup>2</sup>

### Dimensional:



R	ØD	ØD1	F	F1	H	H1	N	N1	SW	SW1
G 1/8"	4,5	13	23	18	68	26	32	16	7,9	14,2
G 1/4"	4,5	16	33	18	81	30	45	22	19	11,1
G 3/8"	4,5	16	33	18	81	30	45	22	19	11,1
G 1/2"	5,5	23	51	28	97	42	65	32	15,8	25,4